

FORMATIONS & CERTIFICATIONS

RED HAT

skillsoft[®]
global
knowledge[™]

WWW.GLOBALKNOWLEDGE.FR



Ready

Training Partner

Authorized reseller

GLOBAL KNOWLEDGE, UNE MARQUE DU GROUPE SKILLSOFT

3 décideurs informatiques sur 4 à l'échelle mondiale signalent des écarts dans les compétences de leur personnel : une augmentation de 145% depuis 2016 ! C'est ce que révèle le dernier rapport sur les salaires et les compétences dans l'IT publié chaque année par Global Knowledge depuis 16 ans.

Que vous vous en doutiez ou non, la technologie, les processus et le capital humain sont essentiels pour atteindre les objectifs organisationnels. Notre mission est de répondre à un panorama complet de profils au sein des organisations. Ainsi, nous formons au-delà des sujets traditionnels de l'informatique et formons plus que les équipes IT des entreprises.

Depuis juin 2021, Global Knowledge est une marque du groupe Skillsoft créant ainsi leader mondial de la formation en entreprise. En croisant nos expertises, nous sommes en mesure de créer de vous aider à construire vos parcours métiers en mixant de multiples modalités pédagogiques pour offrir une expérience d'apprentissage sans précédent ; ce modèle mixte augmente considérablement l'engagement et la rétention des apprenants, favorisant la maîtrise de nouvelles compétences, la clé de votre succès.

(et ce n'est pas tout)

Global Knowledge est certifié Qualiopi au titre de ses actions de formation. Grâce à ce label, nous vous apportons notre garantie qualité et vous permettons l'accès aux financements publics et mutualisés.

skillsoft[®]
global
knowledge[™]

WWW.GLOBALKNOWLEDGE.FR

SOMMAIRE

Red Hat
Enterprise Linux **04**

Red Hat Ansible
Automation Platform **05**

Red Hat
OpenShift **06**

Virtualisation,
stockage & sécurité **07**

Red Hat Learning
Subscription **08**

Technical overview
& Skills Assessments **09**



ENTREPRISE LINUX

Global Knowledge est partenaire Red Hat Alliance et propose près de 80 programmes de formation et de certification Linux® et Red Hat®, orientés autour de rôles métiers et des tâches du quotidien.

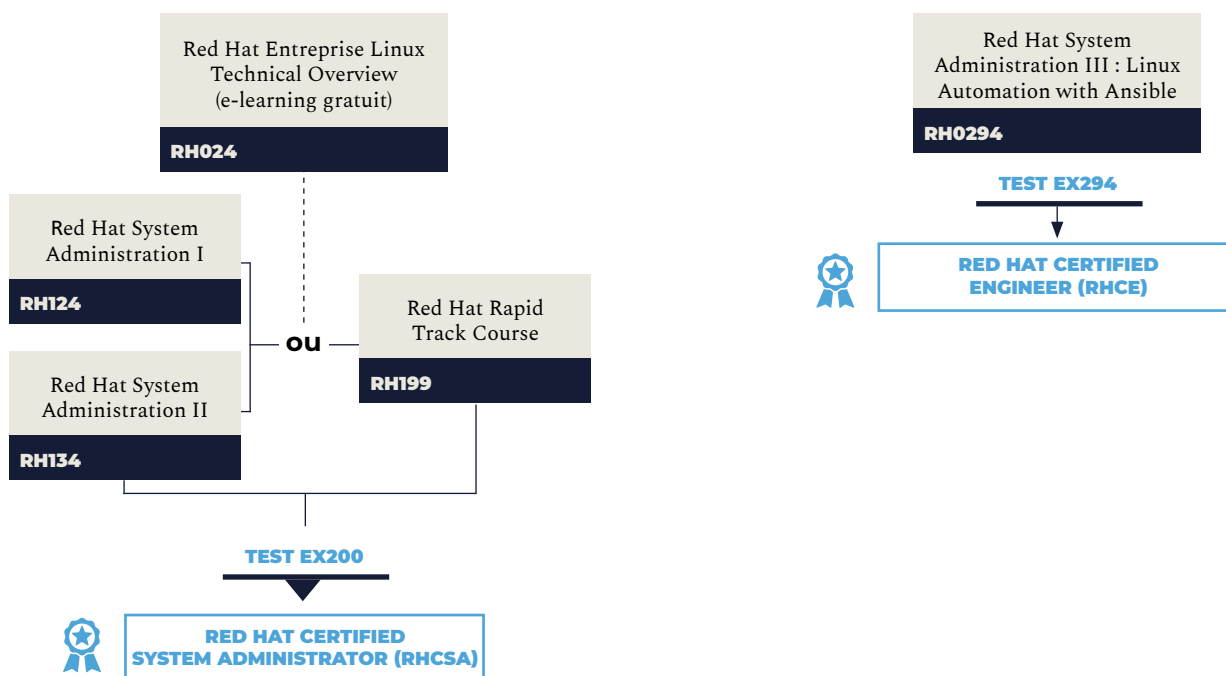
Les instructeurs certifiés Red Hat engagent activement les professionnels dans la pratique de labs, ils animent en français. Cette approche garantit un transfert et une rétention maximum des compétences, ce qui permet à son tour une productivité accrue et un meilleur retour sur investissement (ROI).

Red Hat® Enterprise Linux® est la plateforme Linux d'entreprise leader sur son marché. Elle constitue un noyau solide pour faire évoluer des applications existantes et déployer des technologies émergentes, que ce soit sur des systèmes nus, dans des environnements virtuels, des conteneurs ou tous les types de clouds.

RED HAT ENTREPRISE LINUX 8

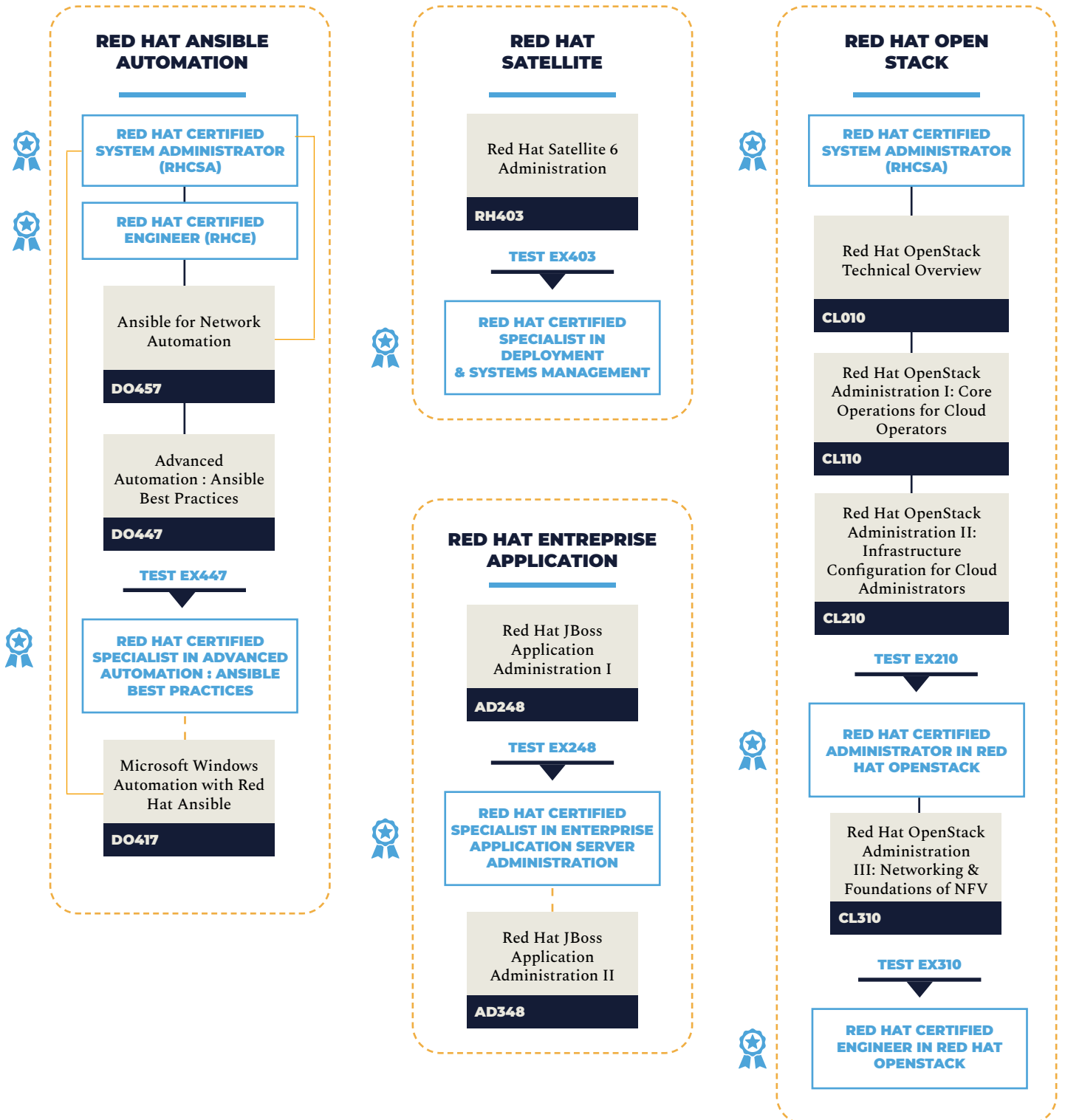
Pour : administrateurs système Windows, administrateurs réseaux et autres administrateurs système qui souhaitent étendre leurs compétences ou venir en aide à d'autres membres de l'équipe, ainsi qu'aux administrateurs système Linux.

Pour : administrateurs système Linux, ingénieurs DevOps, ingénieurs en automatisation d'infrastructure et ingénieurs en conception de systèmes.



ANSIBLE AUTOMATION PLATFORM

Formez-vous à Red Hat® Ansible® Automation Platform, une plateforme complète pour automatiser à l'échelle de l'entreprise qui inclut tous les outils nécessaires.

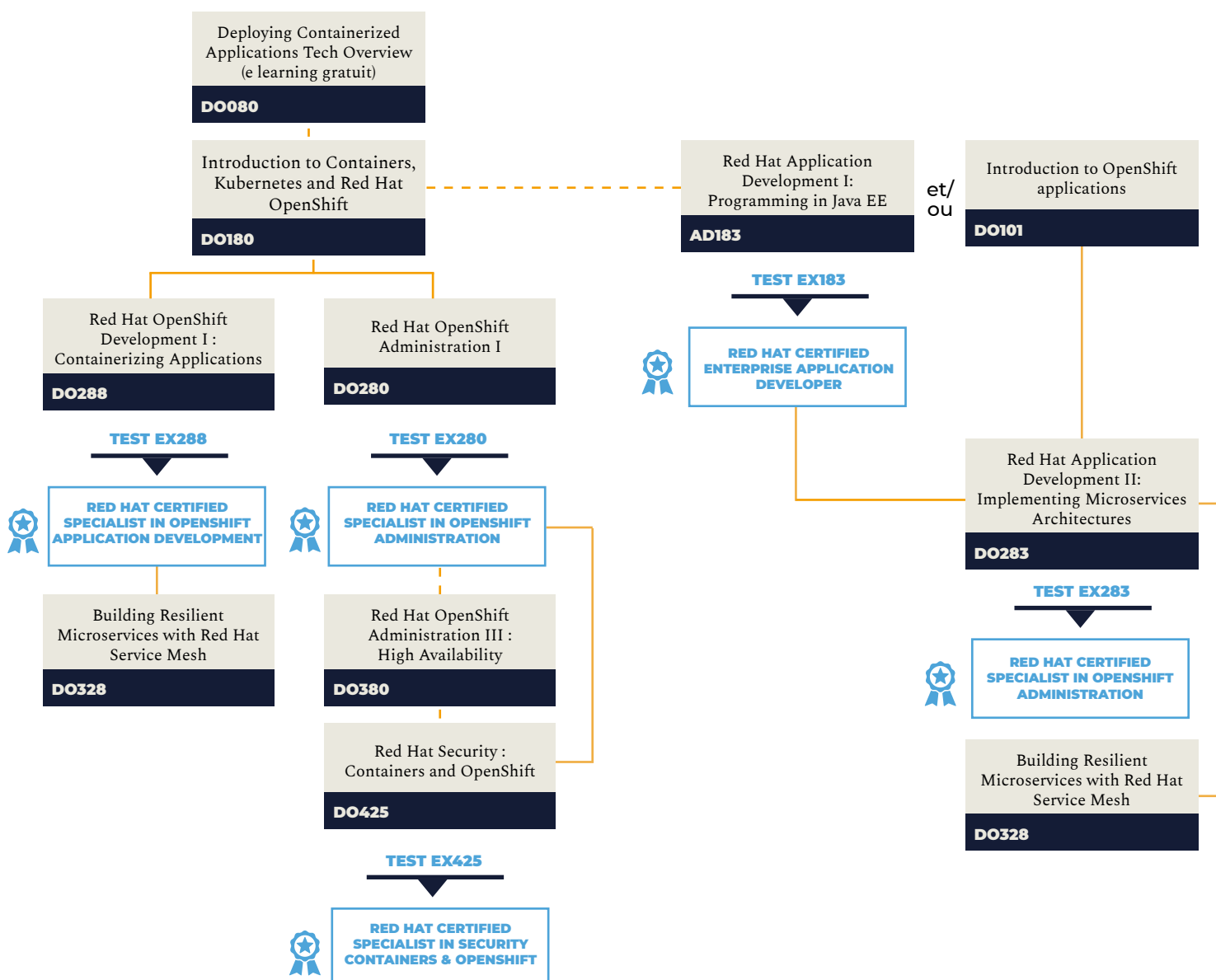


OPENSIFT

Apprenez également à développer pour Red Hat® OpenShift®, la plateforme de conteneurs Kubernetes qui automatise l'exploitation de toute la pile pour la gestion des déploiements multi-clouds et de clouds hybrides. Elle est optimisée pour augmenter la productivité des développeurs et favoriser l'innovation.

RED HAT OPENSIFT

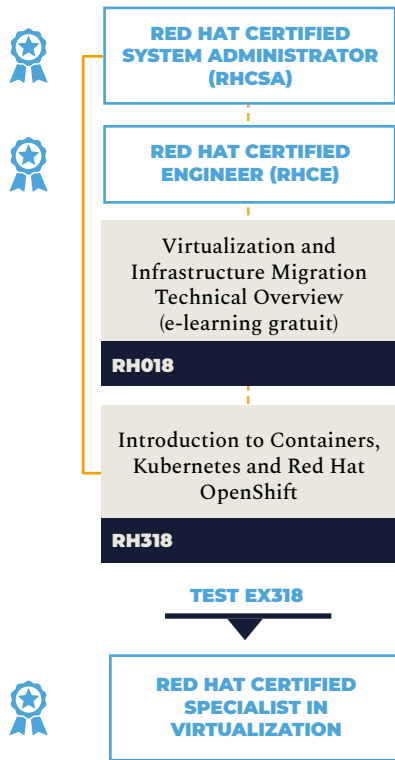
Pour : Administrateurs système ou développeurs d'applications qui souhaitent démontrer leur capacité à sécuriser des conteneurs ou qui travaillent dans un environnement DevOps avec la solution Red Hat OpenShift Container Platform.
Titulaires de la certification RHCE® (Ingénieur certifié Red Hat) qui cherchent à obtenir la certification RHCA



VIRTUALISATION, SÉCURITÉ & STOCKAGE

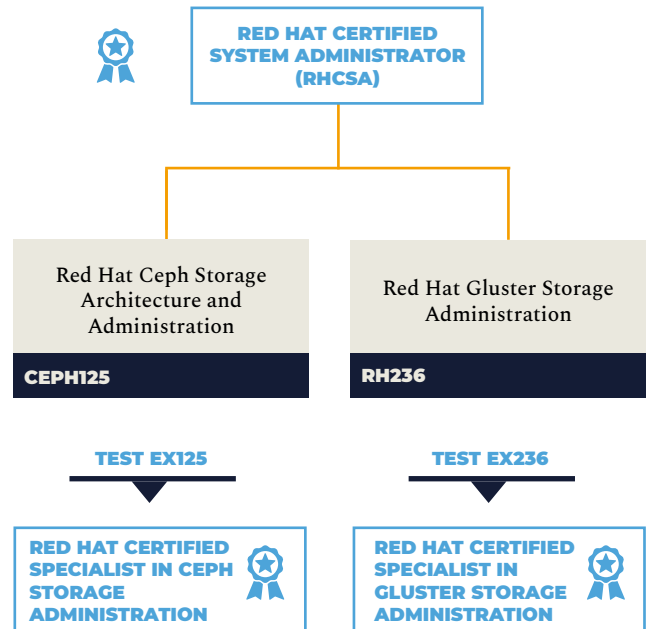
VIRTUALISATION

Pour : Administrateurs système Linux, administrateurs de virtualisation et ingénieurs en infrastructures hybrides qui s'intéressent au déploiement de solutions de virtualisation à grande échelle et à la gestion des serveurs virtuels de leurs datacenters, sur la base de la plateforme de virtualisation ouverte Red Hat Virtualization.



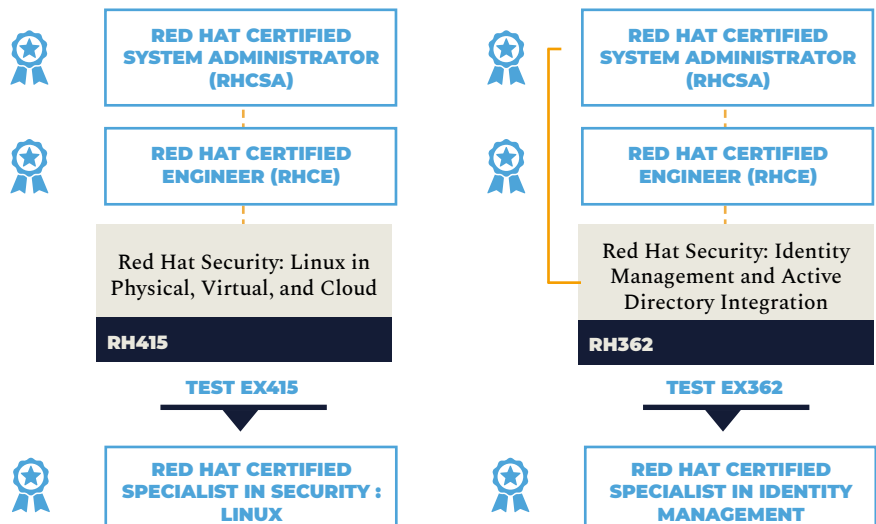
STOCKAGE

Pour : Administrateurs de stockage, opérateurs et développeurs de cloud qui souhaitent apprendre à déployer et à gérer la solution Red Hat Ceph Storage ou administrateurs système Linux et administrateurs de stockage intéressés par la maintenance de clusters de stockage volumineux avec Red Hat Storage.



SÉCURITÉ

Pour : Administrateurs système, administrateurs et ingénieurs en sécurité informatique et autres professionnels chargés de la conception, de la mise en œuvre, du maintien et de la gestion de la sécurité de systèmes Red Hat Enterprise Linux ou spécialistes ou ingénieurs en gestion des identités, spécialistes ou ingénieurs en gestion des accès, développeurs d'applications web.



RED HAT LEARNING SUBSCRIPTION

VOUS SOUHAITEZ COMPLÉTER VOS CONNAISSANCES ET RELEVER LES DÉFIS DE VOTRE MÉTIER AVEC RED HAT ?

Découvrez les 3 niveaux d'abonnements en ligne Red Hat Learning Subscription qui vous permettront d'accéder de manière illimitée à différentes ressources d'apprentissage asynchrones et accessibles pendant 1 an : plus de 50 modules d'e-learning, cours en développement, jusqu'à 400 heures de travaux pratiques et plus de 1 000 vidéos présentées par des instructeurs, jusqu'à 10 supports de cours téléchargeables ...

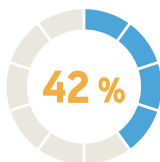
Vous prenez le contrôle de votre parcours d'apprentissage et choisissez votre abonnement en fonction de vos besoins :

BASIQUE	STANDARD	DÉVELOPPEUR
Travaux pratiques	Options du niveau Basique, plus :	Cours spécifiques pour les développeurs
Accès anticipé	Suppléments de spécialistes	Travaux pratiques
Vidéos	Examens de certification	Accès anticipé
Supports de cours au format électronique	Messagerie instantanée avec un expert	Examens de certification
		Supports de cours au format électronique

Les formules d'abonnement existent en **version individuel** et en **version entreprise** pour apporter à vos équipes les compétences dont elles ont besoin à des tarifs avantageux.



Accès 24h/24 depuis le monde entier



42% de nouveaux contenus



Plus de 50 cours en ligne



Pour plus d'informations
Scannez ou accédez directement

bit.ly/37qWWX5

TECHNICAL OVERVIEW

Retrouvez un ensemble de [cours gratuits](#) vous offrant un aperçu technique sur des thématiques précises

- Présentation technique de Red Hat Enterprise Linux (RH024)
- Présentation technique du déploiement d'applications conteneurisées (DO080)
- Présentation technique de Red Hat OpenStack (CL010)
- L'essentiel d'Ansible : automatiser en toute simplicité - Présentation technique (DO007)
- Développement d'applications natives pour le cloud avec des architectures de microservices (DO092)
- Présentation technique de la virtualisation et de la migration d'infrastructure (RH018)
- Présentation technique de Red Hat Satellite (RH053)
- L'intégration agile avec Red Hat : présentation technique (DO040)

SKILLS ASSESSMENTS

Red Hat met à disposition un outil vous permettant d'évaluer vos connaissances et vos compétences afin de vous proposer les formations adaptées en fonction de vos besoins et de votre niveau ou de celui de vos équipes.

Cet outil est disponible pour les technologies suivantes:

Ansible, Fuse, Puppet, Java EE, JBoss, OpenShift, Ceph, Linux, Gluster, Identity Management, OpenStack, Satellite, Security, Virtualization, System Administration for RHEL 7, Group

ÉVALUEZ VOS COMPÉTENCES >> red.ht/3uQKvhs

Découvrez les dernières actualités IT, Gouvernance & Business management, des informations sur nos formations, nos événements, webinars et bien plus encore !

GLOBAL KNOWLEDGE, C'EST :

26 ans

D'expertise dans l'enseignement et la formation professionnelle.



Global Knowledge est certifié Qualiopi au titre de ses actions de formation.



4,7 / 5 : c'est la note moyenne obtenue en 2021, toutes formations confondues.

NOS AGENCES & CENTRES DE FORMATION

Agence Ile-de-France & siège social

100, Avenue Albert 1er
92500 Rueil-Malmaison

+33 (0)1 78 15 34 00
info@globalknowledge.fr

Cellule export

+33 (0)1 78 15 34 20 ou 34 26

Agence Auvergne Rhône-Alpes, Paca, Sud-Ouest

Le Galaxie
89, rue de la Villette
69003 Lyon

+33 (0)4 72 83 44 00
info@globalknowledge.fr

Agence Hauts-de-France

Euratechnologies
Immeuble Le Blan-Lafont
165, avenue de Bretagne
59000 Lille

+33 (0)3 20 19 01 60
info@globalknowledge.fr